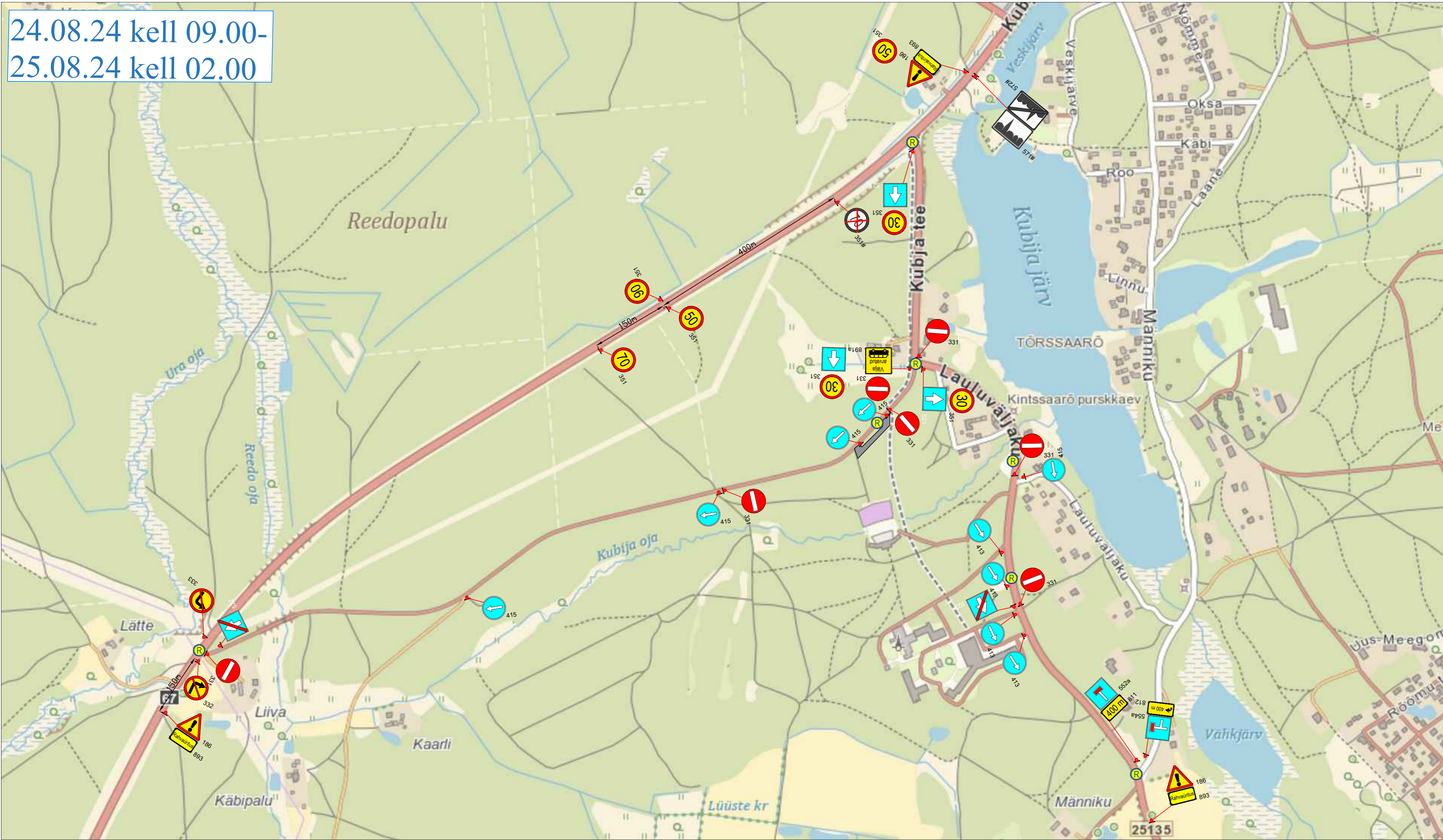


24.08.24 kell 09.00-
25.08.24 kell 02.00



Märkused:

1. Muud olemasolevad liiklusemärgid, mis lähevad vastuollu antud ajutise ehitusaegse liiklusskeemiga, tuleb kinnikatta.
2. Vajadusel korrigeerida liiklusskeem tööetapil olukorra kohaseks.
3. Vajadusel lisada objektile täiendavaid liiklusemärgid.
4. Ajutised ehitusaegsed liiklusemärgid tuleb paigaldada nii, et nad on liiklejale üheselt mõistetavad ja arusaadavad.
5. Tagada kogu ehitustööde vältel ajutiste liiklusemärgide püstitolek ja loetavus.
6. Joonist lugeda märgitud numbrite järgi.

LEPPEMÄRGID			<div>Lõunaliiklus Sinu liikluskorraldaja</div> <div>Turu 63, 51004, Tartu, Telefon: +372 5248 400 E-post: info@lounaliiklus.ee</div> <div><div>Koostas:</div><div>Indrek Vähi</div></div> <div>Tellijä: .</div>	Projekti nimetus: Paganlik PärimusÕÖ		Kuupäev 02.07.2024
<div></div>	Töötsoon	<div></div> Paigaldatav ajutine liiklusmärk		Objekti asukoht: Meegomäe küla, Võru maakond		Töö nr: 203/24
		<div></div> Olemasolev liiklusmärk				Joonis nr : 1 - (1)
				Joonis: Ajutine liikluskorraldusskeem		Mõõtkava